

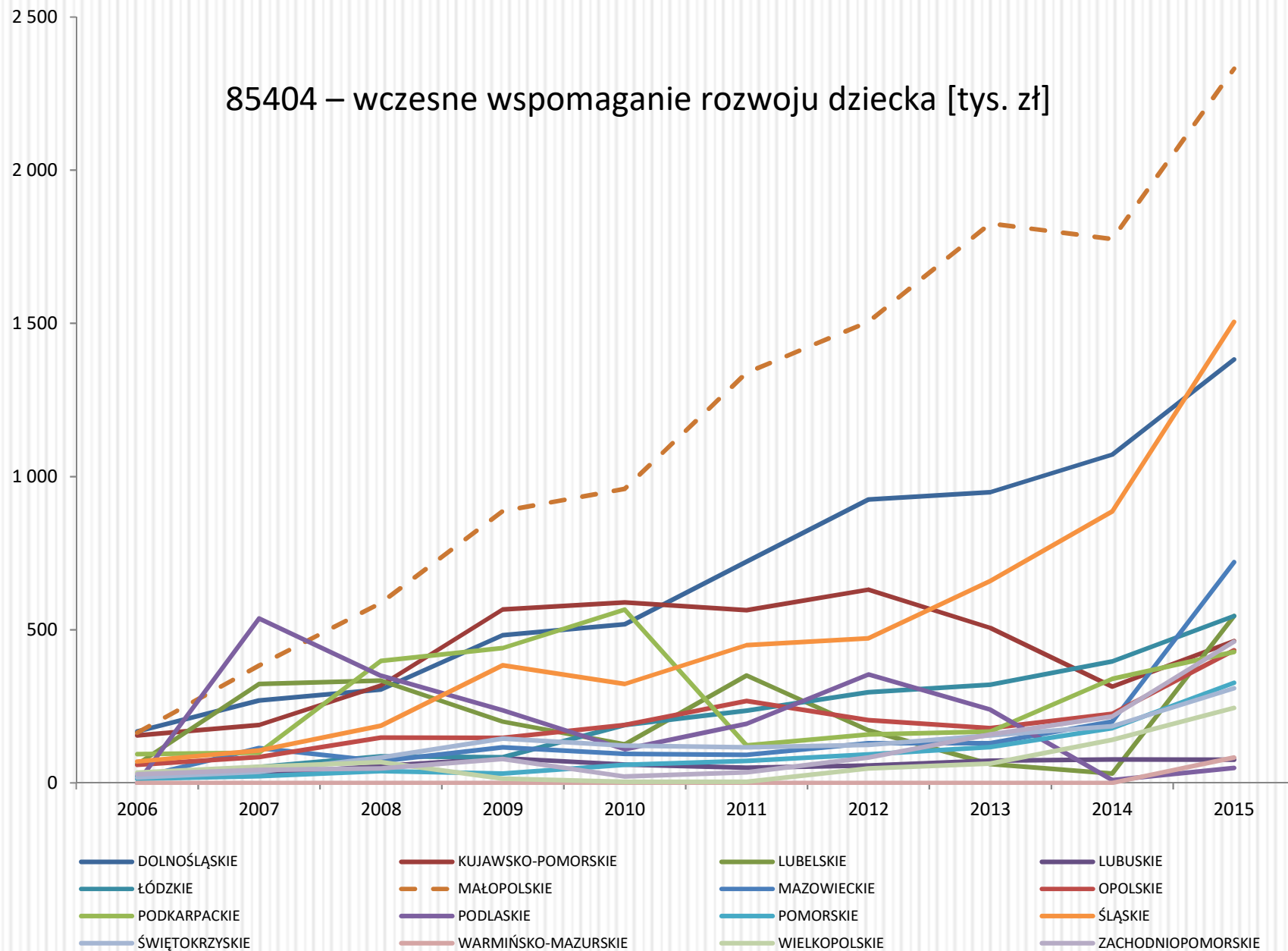


SYSTEM ODDZIAŁYWAŃ PROFILAKTYCZNYCH W POLSCE

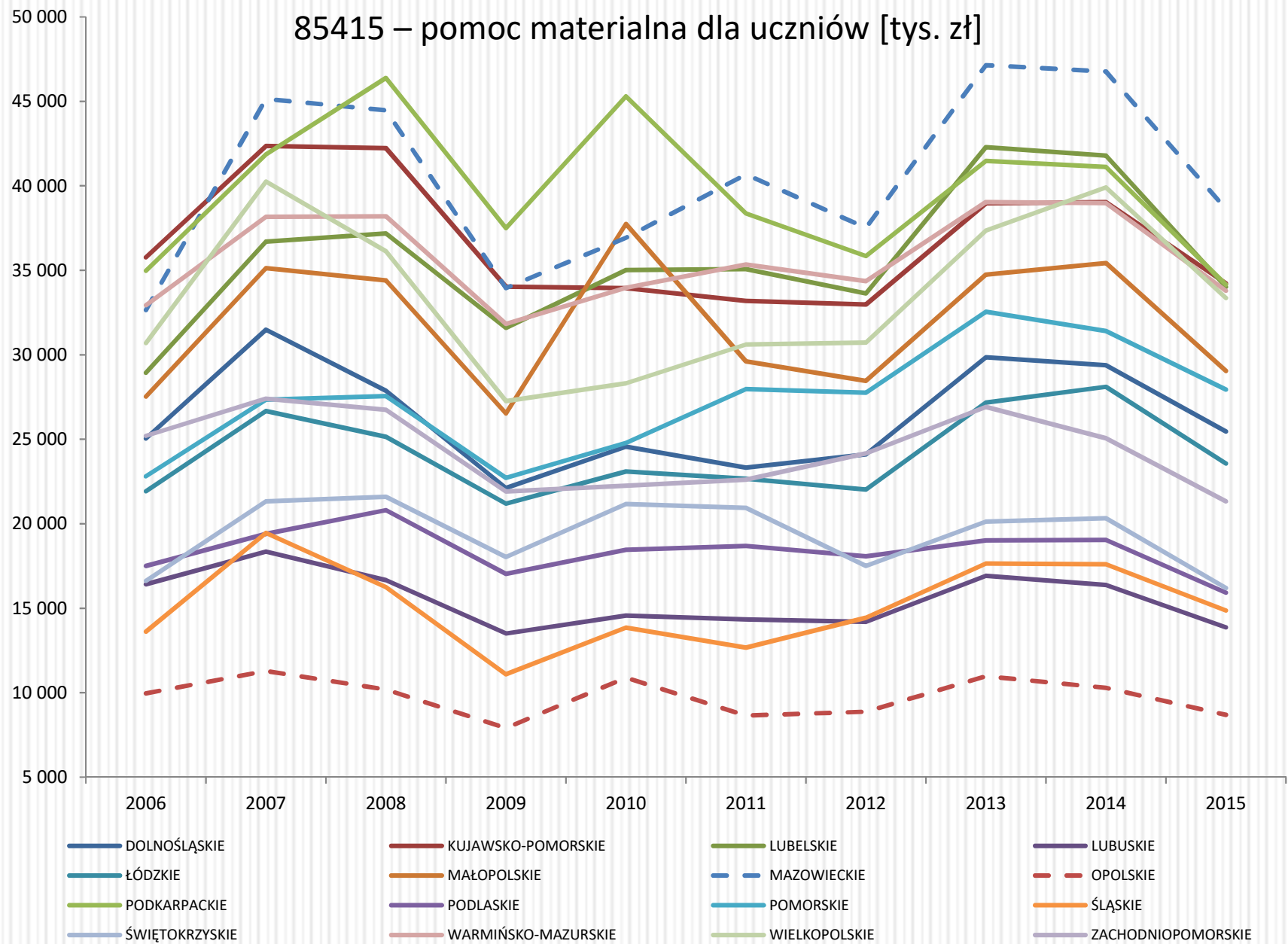
Konferencja – Poznań: 2016-11-25

© by Antoni J. Jeżowski

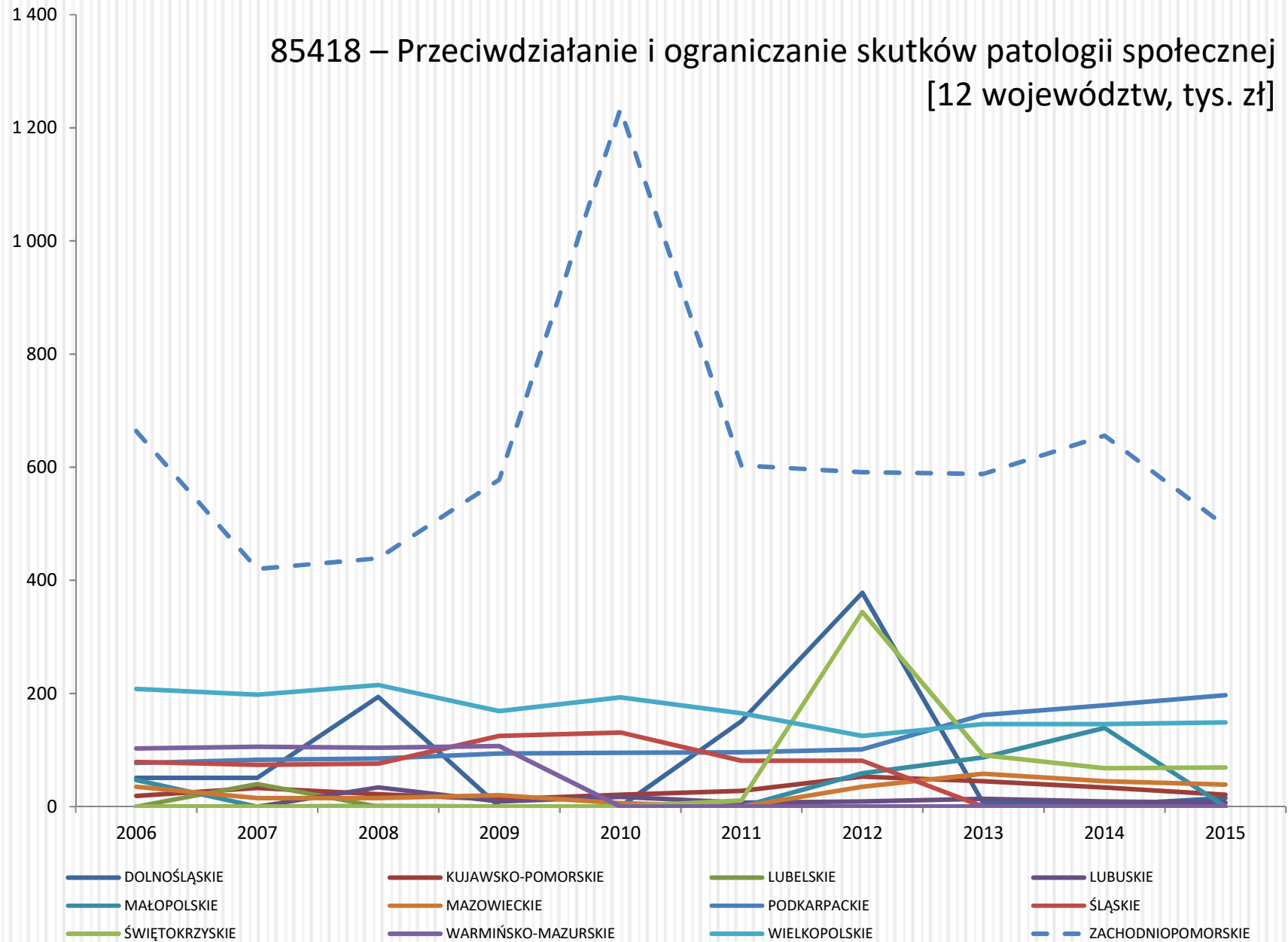
85404 – wczesne wspomaganie rozwoju dziecka [tys. zł]



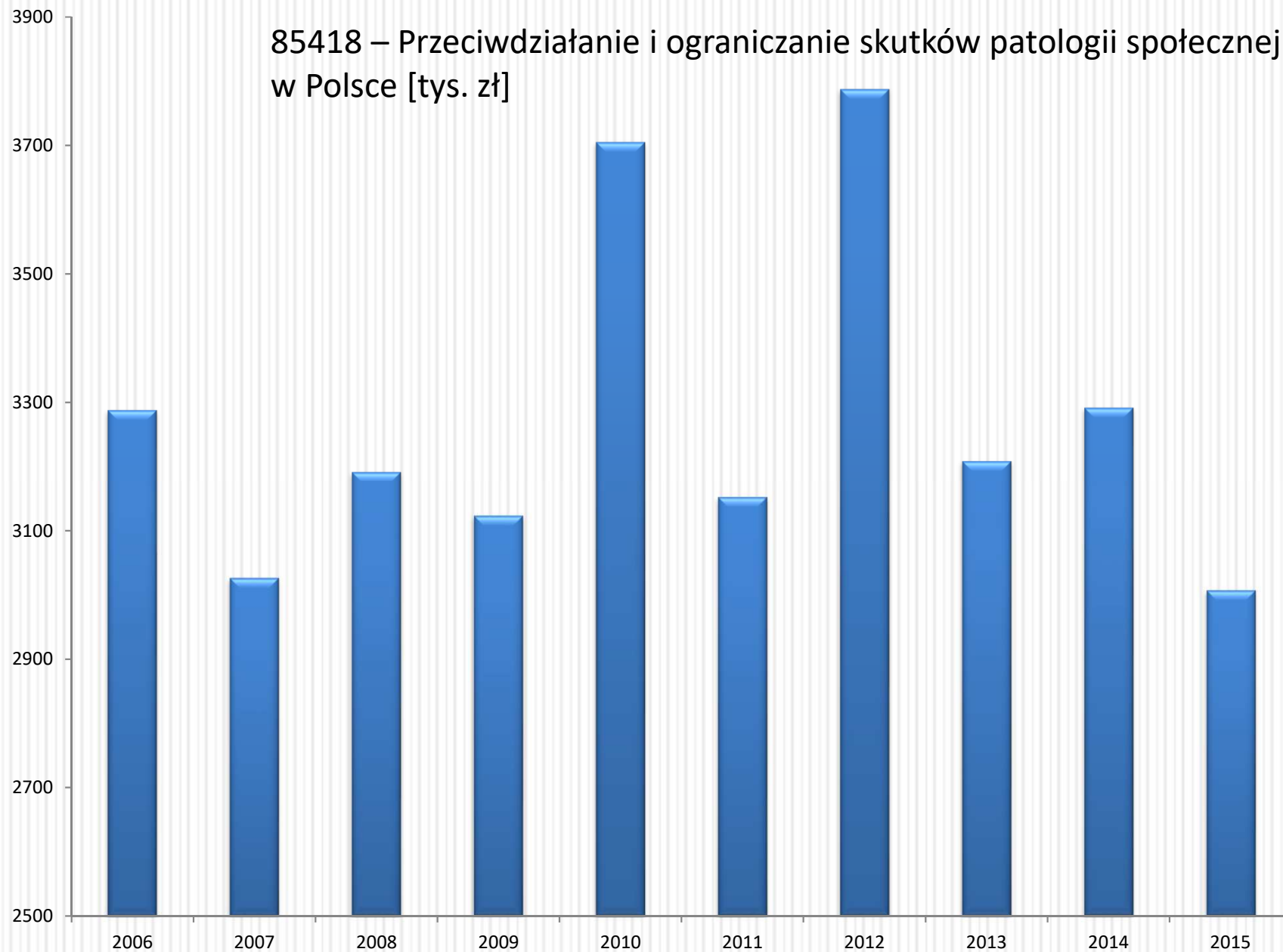
85415 – pomoc materialna dla uczniów [tys. zł]



85418 – Przeciwdziałanie i ograniczanie skutków patologii społecznej [12 województw, tys. zł]



85418 – Przeciwdziałanie i ograniczanie skutków patologii społecznej w Polsce [tys. zł]



85404 – Wczesne wspomaganie rozwoju dziecka w powiatach Lubelszczyzny [tys. zł]

	2006	2007	2008	2009	2010	2011	2012	2013	2014	2015
bialski	0	0	3	2	0	0	1	7	12	143
chełmski	0	0	0	0	0	0	0	0	0	12
hrubieszowski	4	10	7	10	20	30	30	30	0	0
kraśnicki	0	0	0	0	0	0	0	0	0	102
lubelski	0	137	188	53	0	0	0	0	0	117
łukowski	0	0	3	4	0	0	0	0	0	10
puławski	0	0	0	15	22	34	28	25	19	26
rycki	0	0	0	0	0	0	0	0	0	14
tomaszowski	0	0	0	0	0	0	0	0	0	117
włodawski	0	112	67	42	0	0	0	0	0	0
zamojski	56	61	64	71	83	286	112	0	0	0

85415 – Pomoc materialna dla uczniów w powiatach Lubelszczyzny [tys. zł]

	2006	2007	2008	2009	2010	2011	2012	2013	2014	2015
bialski	2 247	3 168	3 502	3 178	3 342	3 557	3 607	4 337	4 293	3 549
biłgorajski	1 191	1 688	1 680	1 448	1 704	2 196	1 778	2 280	2 278	1 647
chełmski	2 453	2 707	2 698	2 593	2 780	2 575	2 427	2 958	2 828	2 493
hrubieszowski	1 096	1 560	1 371	1 232	1 416	1 281	1 311	1 687	1 596	1 266
janowski	911	1 233	1 385	1 254	1 419	1 308	1 219	1 303	1 220	972
krasnostawski	1 181	1 448	1 576	1 237	1 444	1 599	1 527	1 896	1 943	1 499
kraśnicki	1 789	2 353	2 239	1 938	2 126	1 915	1 910	2 447	2 283	1 938
lubartowski	2 190	2 297	2 312	2 137	2 209	2 325	2 132	2 678	2 753	2 506
lubelski	1 516	2 155	2 236	1 784	1 877	1 796	1 839	2 425	2 433	1 991
łęczyński	808	915	904	646	644	736	644	748	744	574
łukowski	2 912	3 795	3 763	2 757	2 959	3 067	2 632	3 681	3 405	2 530
opolski	1 191	1 642	1 767	1 407	2 301	1 673	1 619	2 113	2 222	1 659
parczewski	921	1 185	1 264	1 118	1 209	1 143	1 191	1 407	1 355	1 170
puławski	1 171	1 521	1 158	1 094	1 241	1 162	1 227	1 665	1 658	1 419
radzyński	1 036	1 498	1 479	1 149	1 246	1 279	1 461	1 970	1 941	1 570
rycki	1 047	1 255	1 266	892	869	990	974	1 125	1 222	1 015
świdnicki	768	894	638	597	745	780	768	935	952	829
tomaszowski	1 548	1 931	2 048	1 793	1 868	2 149	2 037	2 515	2 477	1 951
włodawski	1 260	1 429	1 483	1 382	1 439	1 171	1 133	1 340	1 335	1 196
zamojski	1 691	2 020	2 401	1 953	2 166	2 355	2 181	2 770	2 841	2 238

85418 – Przeciwdziałanie i ograniczanie skutków patologii społecznej [tys. zł]

rok

2007

Kraśnik miasto

40

**WYKONYWANIE WYBRANYCH ZADAŃ
OŚWIATOWYCH PRZEZ JEDNOSTKI SAMORZĄDU
TERYTORIALNEGO**

**Informacja o wynikach kontroli NIK KNO-4101-
007-00/2014**

Kwestie edukacyjne w największym stopniu obejmuje *Strategia Rozwoju Kapitału Ludzkiego*. Przewiduje ona działania edukacyjne w następujących obszarach: wczesne dzieciństwo, edukacja szkolna, aktywność zawodowa, uczenie się dorosłych i rodzicielstwo. Określone w tej *Strategii* cele to: wydłużenie okresu aktywności zawodowej, zapewnienie lepszej jakości funkcjonowania osób starszych, poprawa sytuacji osób i grup **zagrożonych wykluczeniem społecznym**, poprawa zdrowia obywateli.

W latach 2011–2014 w kontrolowanych jednostkach diagnoza potrzeb edukacyjnych była realizowana zarówno na podstawie przyjętych przez organ stanowiący dokumentów typu: strategię rozwoju gminy, **strategie rozwiązywania problemów społecznych**, wieloletnich planów inwestycyjnych, jak również analiz arkuszy organizacyjnych, raportów ewaluacyjnych, planów finansowych lub wniosków do projektów uchwał budżetowych składanych przez dyrektorów, itd.

😊 Dziękuję za uwagę